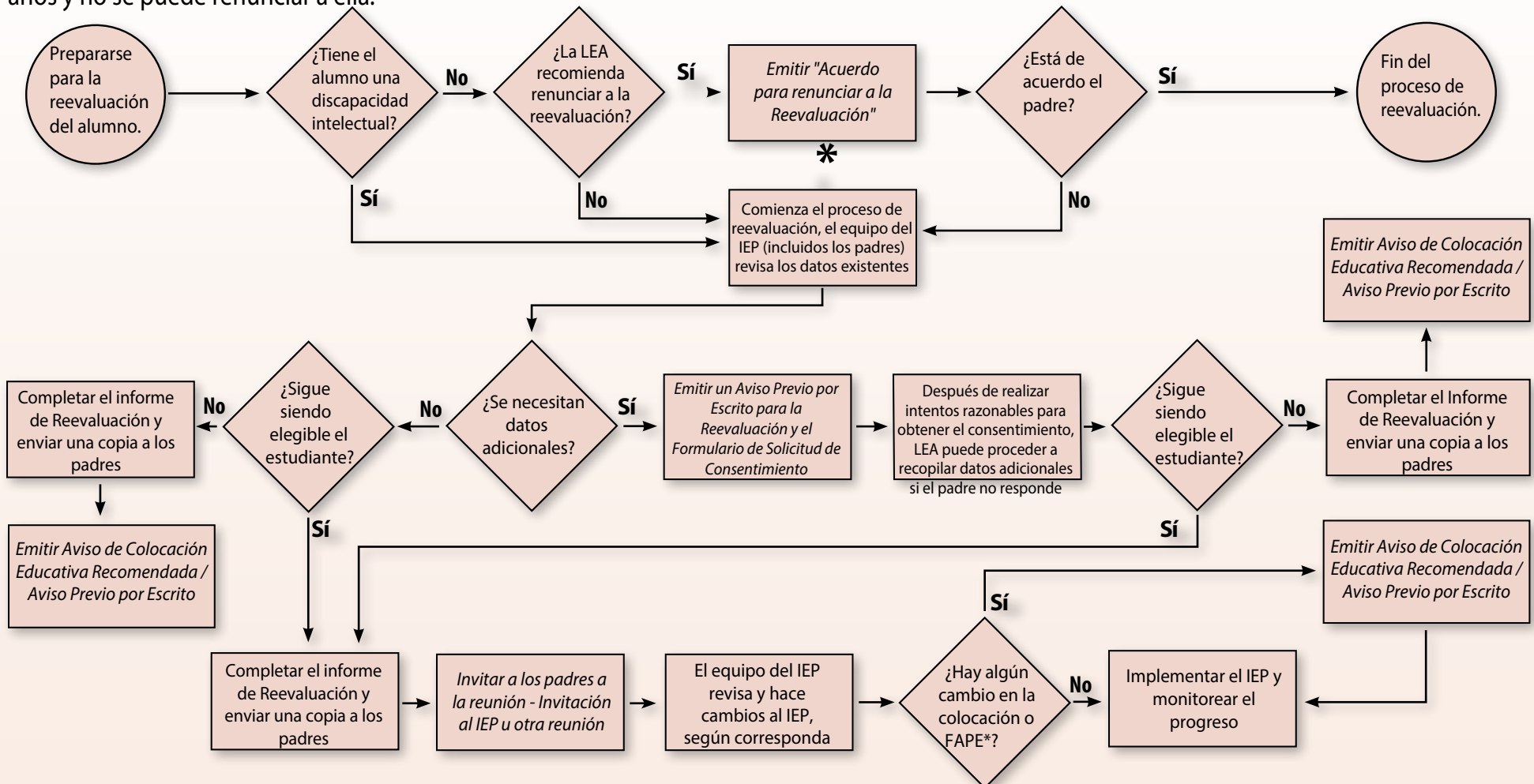


El Proceso de Reevaluación de la Educación Especial / IEP

Solicitud Iniciada por la LEA



Este flujoograma muestra los pasos básicos que deben seguirse y las decisiones que deben tomar las agencias educativas locales (LEA) para cumplir con los requisitos de reevaluación y desarrollo de programas de educación individualizada (IEP) para estudiantes con discapacidades cuando la solicitud es iniciada por el LEA. No tiene el propósito de reemplazar IDEA o los Capítulos 14 y 711 de las Regulaciones de Pennsylvania. Para obtener información más detallada sobre el proceso de reevaluación, consulte el Informe de Reevaluación anotado disponible en www.pattan.net. Se requiere una reevaluación cada 3 años, a menos ambos, LEA y los padres, decidan no llevarla a cabo. En Pennsylvania, se requiere una reevaluación para los estudiantes con una discapacidad intelectual cada 2 años y no se puede renunciar a ella.



*Educación pública, gratuita y apropiada

El Proceso de Reevaluación de la Educación Especial / IEP *Solicitud Iniciada por los Padres*

Este flujograma muestra los pasos básicos que deben seguirse y las decisiones que deben tomar las agencias educativas locales (LEA) para cumplir con los requisitos de reevaluación y desarrollo de programas de educación individualizada (IEP) para estudiantes con discapacidades **cuando el solicitante realiza la solicitud padre (s)**. No tiene el propósito de reemplazar la IDEA o los Capítulos 14 y 711 de las Regulaciones de Pennsylvania. Para obtener información más detallada sobre el proceso de reevaluación, consulte el Informe de Reevaluación anotado disponible en www.pattan.net. Se requiere una reevaluación cada 3 años, a menos que ambos, LEA y los padres, decidan no llevarla a cabo. En Pennsylvania, se requiere una reevaluación para los estudiantes con una discapacidad intelectual cada 2 años y no se puede renunciar a ella.

