


¡Bienvenidos! Welcome! 




**Foro Pensilvania:
#NextGenInclusion**
Hacia Una Mayor Inclusión en las Escuelas

1

Nuestra Misión 

La misión del Centro PEAL es educar y capacitar familias para que los niños, jóvenes y adultos jóvenes con discapacidades y necesidades de atención médicas especiales lleven vidas plenas y activas como miembros de sus escuelas y comunidades.



2

Código de QR para materiales del evento: 



CÓMO ESCANEAR UN CÓDIGO QR

-  Abra la aplicación de cámara en su teléfono celular.
-  Apunte la cámara al círculo en la pantalla.
-  Presione la pantalla de su teléfono para abrir la página.

También puede encontrar este código QR en el panfleto del evento

3

PEAL CENTER

Bienvenida e Introducciones

Mary Hartley, PEAL Center
 William Del Toro Vargas, HUNE
 Maggie Gaines, #NextGenInclusion
 Consultant & PA Inclusion Collective

4

PEAL CENTER

¡Gracias a nuestros socios y patrocinadores!

PADDCC
 PA Developmental Disabilities Council

pennsylvania
 DEPARTMENT OF HEALTH

Con el apoyo adicional de la Fundación S. Kent Rockwell Foundation y la Fundación FISA

The Pennsylvania Developmental Disabilities Council is supported by the Administration for Community Living (ACL), U.S. Department of Health and Human Services (HHS) as part of a financial assistance award totaling \$1,500,000 with 100 percent funding by ACL/HHS. Council activities are those of the grantees and do not necessarily represent the official views of, nor an endorsement, by ACL/HHS, or the U.S. Government. This forum is funded by a grant from the Pennsylvania Developmental Disabilities Council and the PA Department of Health's Title VI Maternal and Child Health Services Block Grant. To learn more about our funders and donors, please visit the first page of our website: www.paddcc.org

5

PEAL CENTER

Nuestros socios y miembros del Comité organizador: :


Mission Empower y HUNE con Self-Advocacy Voices; The Arc of Pennsylvania, Include Me; School of Education, Arcadia University; Penn TASH; Pennsylvania's Education for All Coalition (PEAC); Imagine Different Coalition; Penn State Harrisburg, Career Studies Program & Special Education Certification Program; Montgomery County Down Syndrome Interest Group; and the PA Inclusion Collective.

6

PEAL CENTER

"Me gustaría ver la inclusión donde no es algo que las personas *traten* de hacer, pero en vez que sea esencial y tejido intencionalmente en todo lo que se hace. Si se crea todo lo que hacemos más inclusivo desde el principio, significa que no es una añadidura o coetilla; debemos tener mas colaboración desde el inicio con todo."

Valerie C. Williams, Directora, Oficina de Programas de Educación Especial de los Estados Unidos
Oficina de Servicios de Rehabilitación y Educación Especial



PEAL CENTER

7

PEAL CENTER

Volvamos a la inclusión

Datos numéricos en su mesa, texto disponible en línea
Dónde empezamos y a dónde estamos hoy (volvamos a la inclusión)
La segregación empieza muy temprano. Normalmente no hay retorno.
¿Qué puede hacer usted? ¡Conozca los hechos! Inclusión/Exclusión (los documentos compartidos están basados en información y datos correctos)
Comparta los recursos: 2 panfletos en cada mesa (Inclusive Schooling o Inclusión en las Escuelas)
¡Únase a nosotros! Página de PEAL #NextGenInclusion
¡Comparta! Redes sociales, en persona, correo electrónico, grupos de apoyo, maestros, escuelas, organizaciones afines.

8


PEAL CENTER

Únase al Grupo de Facebook
PANextGenInclusion



www.facebook.com/groups/panextgeninclusion

9

Comité organizador - ¡Muchas gracias! 


Alex Lee	Joe Gaskin	Paul Fogle
Ana Houseal	Katerri Beachum	Peter O'Halloran
Andre King	Linda Carmona-Bell	Rachel Schlosser
Betsy Winter Hall	Linda Rhen	Robin Conconan-Lahr
Cecilia Lee	Liz Healey	Sadia Batool
Cindy Duch	Luz Hernandez	Sandy Katz
Diane Perry	Maggie Gaines	Sharon Janosik
Graciela Slesaransky-Poe	Mary Hartley	Sherri Landis
Jenna Rufo	Natalie Saenz	Tricia Shelton
Jill Hrinda Patten	Nithya Naryan	

10

Agenda del día 

9:30 AM Welcome & Introductions by PEAL, HUNE, and Mission Empower	12:15 PM Introduction by Mia Rodriguez
9:40 AM Director Carole Clancy	12:20 PM Keynote: Director Valerie Williams
9:55 AM Introduction by Sarah Keegan	1:20 PM Dr. Jenna Rufo, Ed.D.
10:00 AM Andrew Peterson	2:15 PM BREAK
10:45 AM BREAK	2:25 PM Pennsylvania Youth & Parent Panel
10:55 AM PANEL Discussion	3:10 PM Introduction by Tamar Pettus
Pennsylvania Inclusion: Our History and Where We are Now	3:15 PM Keynote: Michael McSheehan
11:45 AM LUNCH/ Networking	4:30 PM Next Steps for Everyone; Wrap UP

11



Carole Clancy
 Directora, Oficina de Educación Especial,
 Departamento de Educación de PA


12



The Peterson Family
Respeto - Comprensión - Inclusión

Introducción por Sarah Keegan, auto defensora, Arc of PA: Include Me


13



PAUSA

De 10:45 AM a 10:55 AM

14



Inclusión en Pensilvania: Nuestra Historia y Adónde Estamos (Discusión de Panel)

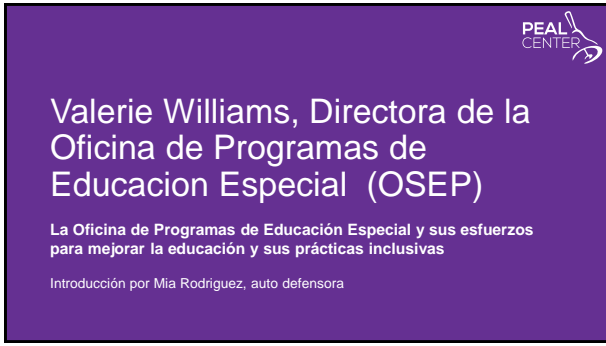
- Sherri Landis, directora ejecutiva de The Arc of Pennsylvania
- Joe Gaskin
- Judy Gran, socia en Reisman Carolla Gran & Zuba LLP

Moderador: Robin Cunconan-Lahr, director de comité de educación de TASH PA

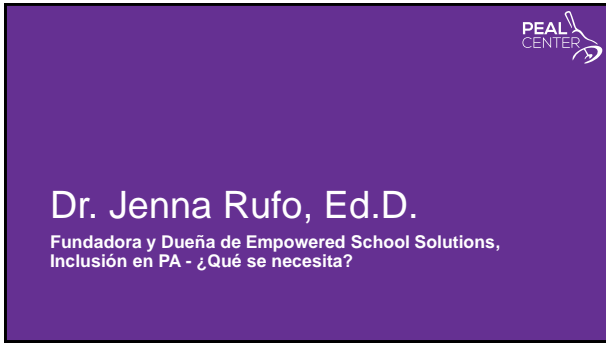
15



16



17



18

PAUSA
De 2:15 PM a 2:25 PM

19

Panel de discusión de jóvenes y padres de Pennsylvania

- Sienna Bell y su madre Linda Carmona-Bell
- Alex Lee y su madre mother Cecilia Lee
- Megan Neeson y su madre Marisa Neeson

Moderator: Graciela Slesaransky-Poe, Profesora de Justicia, Equidad, Diversidad e Inclusión de la Universidad de Arcadia

20

Antes de la última presentación...anuncio. Completar las dos evaluaciones

PADD: Nuestro patrocinador primordial necesita su retroalimentación. Copias de la evaluación se encuentran en su mesa. Si necesita copia electrónica, hágalo saber y un miembro de PEAL le puede ayudar.

PEAL: Agradecemos su colaboración para completar nuestra evaluación/encuesta durante la última presentación para asegurar que recolectamos todas sus opiniones antes de terminar el día.

21

Evaluación: #NextGenInclusion



CÓMO ESCANEAR UN CÓDIGO QR

- Abra la aplicación de cámara en su teléfono celular.
- Apunte la cámara al círculo en la pantalla.
- Presione la pantalla de su teléfono para abrir la página.

ESCANÉAME <https://www.surveymonkey.com/r/PEALtrainingeval>

Serving families across PA with offices in Pittsburgh and Philadelphia

22

Michael McSheehan

Gerente & Consultor, Evolve & Effect, LLC


De la modernización al rediseño: la educación que afirme la discapacidad y la próxima generación de inclusionistas

23

¿Tiene más preguntas?

Contacte al Centro PEAL para hablar con una de nuestras especialistas de recursos familiar.

<https://www.pealcenter.org/need-to-talk/>



24

Evaluación: #NextGenInclusion



CÓMO ESCANEAR UN CÓDIGO QR

- Abra la aplicación de cámara en su teléfono celular.
- Apunte la cámara al círculo en la pantalla.
- Presione la pantalla de su teléfono para abrir la página.


ESCANÉAME <https://www.surveymonkey.com/r/PEALtrainingeval>

Serving families across PA with offices in Pittsburgh and Philadelphia

25

Próximos pasos para todos y conclusiones

- Unase y apuntese a las redes sociales en #NextGenInclusion y ¡comparta, comparta, comparta!
- Los auto-defensores educan a otros auto-defensores; los padres educan a otros padres
- Eduque a sus colegas y amigos defensores y a sus distritos escolares
- Página de FB y otras redes sociales: comparta sus experiencias y lo que sucede en donde usted vive
- Página de FB y otras redes sociales: comparta los recursos y datos existentes
- Busque ayuda y ofrezca ayuda. Apoye la inclusión.



26

¡Únase esta noche!

5:30-7:00 pm en el otro salón.

27

¡Gracias!



www.pealcenter.org
info@pealcenter.org
1-866-950-1040



Apoyando a familias en todo Pensilvania y con oficinas en Pittsburgh y Philadelphia
